

**Klausur in den Fächern**  
**Allgemeine Musiklehre, Harmonie- und Satzlehre**

Name:

**nicht vertieft (GS/MS/RS)**

BE	Punkte

Arbeitszeit: 60 Min.

**I. Allgemeine Musiklehre (40 BE)**

**1.1 Intervalle** \_\_\_\_\_ / 4 BE

Notieren Sie zu jeder Note das angegebene Intervall in der vorgegebenen Richtung!  
(Enharmonische Verwechslung ist nicht erlaubt.)

kleine Septime ↑      kleine Sexte ↓      reine Quarte ↑      übermäßige Sekunde ↓

kleine Septime ↑      kleine Sexte ↓      reine Quarte ↑      übermäßige Sekunde ↓

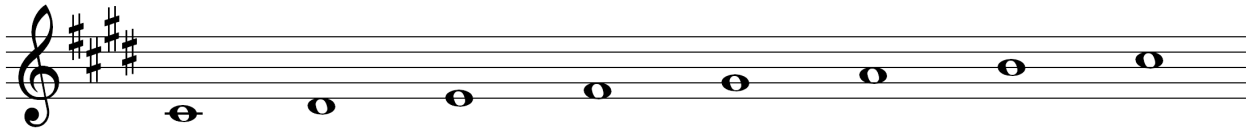
**1.2 Taktarten** \_\_\_\_\_ / 4 BE

Rhythmisieren Sie die folgenden Noten und erfinden Sie einen melodisch/rhythmisch passenden Schluss für die kurze Melodie. Sie soll auf dem Grundton enden.

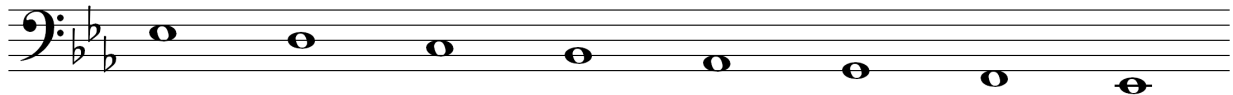
1.3 Tonleitern

\_\_\_\_\_ / 4 BE

Benennen Sie die abgebildeten Skalen genau!



**cis-Moll natürlich (äolisch)**



**Es-Dur**

1.4 Akkorde

\_\_\_\_\_ / 4 BE

Notieren Sie den jeweiligen Drei- bzw. Vierklang in enger Lage. Der angegebene Ton stellt den höchsten Ton dar!



Molldreiklang Oktavlage    übermäßiger Dreiklang Quintlage    Dominantseptakkord Terzlage    Durdreiklang Oktavlage



Molldreiklang Oktavlage    übermäßiger Dreiklang Quintlage    Dominantseptakkord Terzlage    Durdreiklang Oktavlage

1.5 Musikalische Fachbegriffe

\_\_\_\_\_ / 4 BE

Nennen oder erklären Sie die Bedeutung folgender Begriffe!

*morendo*: **ersterbend**

*Allegro ma non troppo*: **heiter, aber nicht zu sehr**

*portato*: **getragen (zwischen legato und staccato)**

*Presto*: **schnell**

## 1.6 Notationskunde und Sprachkompetenz

1.6.1 Transkribieren Sie die ersten beiden Stimmen des folgenden Notentextes in moderne Notation (2 Violinschlüssel, 4/4-Takt!)

**Hinweise:** Die Altstimme steht im C-Schlüssel. Der Text muss nicht abgeschrieben werden.

Gregor Aichinger, Omnes sancti Angeli custodes

\_\_\_\_\_ / 8 BE

o, in prae - - li-o, in prae - - - li-o, in prae - - - - li-o,  
- te nos in prae-li-o, in prae-li-o, de-fen-di-te nos in prae-li-o,  
prae - - - - li-o, de fen-di-te nos in prae - - - - li-o,  
- te nos in prae-li-o, in prae-li-o, de-fen-di-te nos in prae-li-o,

1.6.2 Auf der nächsten Seite (S. 4) ist ein Partiturausschnitt abgedruckt. Die **folgenden beiden** Aufgaben beziehen sich darauf.

- a) Benennen Sie die markierten Töne genau! Geben Sie dabei die **erklingende** Tonhöhe und den entsprechenden Oktavbereich an! (z.B. c' oder c1)

\_\_\_\_\_ / 4 BE

TON 1: **c'**

TON 2: **Kontra-F**

- b) Ergänzen Sie die fehlenden Besetzungsangaben zu Beginn der Partitur! Begründen Sie Ihre Entscheidung auf S. 5 in vollständig ausformulierten Sätzen.

Ton 1:

Anton Bruckner: Sinfonie Nr. 4 in Es-Dur

Ton 2:

The image shows a page of a musical score for Anton Bruckner's Symphony No. 4 in E major. The score is arranged in a standard orchestral format with multiple staves. The woodwind section includes Flutes (Fl.), Clarinets (Klar. 1. in B, 2. in B), and Trombones (Tromp. 1, 2 in F). The string section includes Violins (Viol. 1, 2), Violas (Vc.), and Cellos/Double Basses (Kb.). The score features various dynamic markings such as *mf*, *cresc.*, *pp*, and *ppp*, as well as articulation like *arco* and *pizz.*. There are two large empty rectangular boxes on the left side of the page, likely for student identification. Two lines with arrows point from the labels 'Ton 1:' and 'Ton 2:' to specific notes in the woodwind and string parts. The score is marked with a double bar line at the beginning and an 'A' section marker.



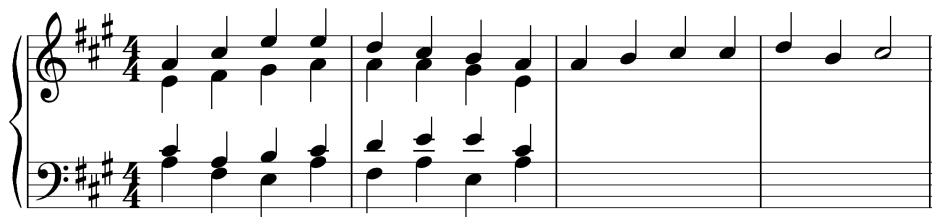
**II. Satzlehre + Harmonische Analyse (30 BE)**

**2.1 Harmonische Analyse** \_\_\_\_\_ / 8 BE

Analysieren Sie die Harmonik des unter 2.2 abgedruckten vierstimmigen Satzes!  
 Verwenden Sie hierzu **entweder** Stufen- (z.B. I<sup>6</sup>) **oder** Funktionsbezeichnungen z.B. T) **oder**  
 aber Akkordsymbole (z.B. C/E) und berücksichtigen Sie hierfür nur den bereits fertig  
 ausgeführten Teil!

**2.2 Einfache Akkordverbindungen** \_\_\_\_\_ / 7 BE

Stellen Sie den oben abgedruckten Satz unter Berücksichtigung elementarer Stimmführungs-  
 regeln fertig! Die angegebenen Töne in T. 3 und 4 stellen dabei die Sopranstimme dar.  
 Verwenden Sie möglichst alle Hauptstufen, einmal einen Sextakkord und einmal eine  
 Nebenstufe.



A	F#m	E	A	D/F#	A	E	A	A	E/G#	A	F#m	D	E	A
I	VI	V	I	IV <sup>6</sup>	I	V	I	I	V <sup>6</sup>	I	VI	IV	V	I
T	Tp	D	T	S <sub>3</sub>	T	D	T	T	D <sub>3</sub>	T	Tp	S	D	T

**2.3 Begleitung zu einem Volkslied oder Song** \_\_\_\_\_ / 15 BE

Ergänzen Sie nach vorgegebenem Muster einen einfachen, aber stilgerechten Satz für ein  
 Akkord- und ein Bassinstrument als Begleitung des folgenden Lieds!

Universität Regensburg – Musikpädagogik – Eignungsprüfung Muster  
**Unterrichtsfach**

Gm Cm Gm/D D 1 Gm 2 Gm

Al - le, die mit uns auf Ka - per - fahrt fah - ren,  
 müs - sen Män - ner mit Bär - ten sein.

Gm F Bb F Gm Cm/Eb D Gm

Jan und Hein und Klaas und Pitt, die ha - ben

1 Cm D Gm 2 Cm Gm/D D Gm

Bär - te, die ha - ben Bär - te, Bär - te und fah - ren mit.

Gm Cm Gm/D D 1 Gm 2 Gm

Al - le, die mit uns auf Ka - per - fahrt fah - ren,  
 müs - sen Män - ner mit Bär - ten sein.

Gm F Bb F Gm Cm/Eb D Gm

Jan und Hein und Klaas und Pitt, die ha - ben

1 Cm D Gm 2 Cm Gm/D D Gm

Bär - te, die ha - ben Bär - te, Bär - te und fah - ren mit.

**Für Notizen**

