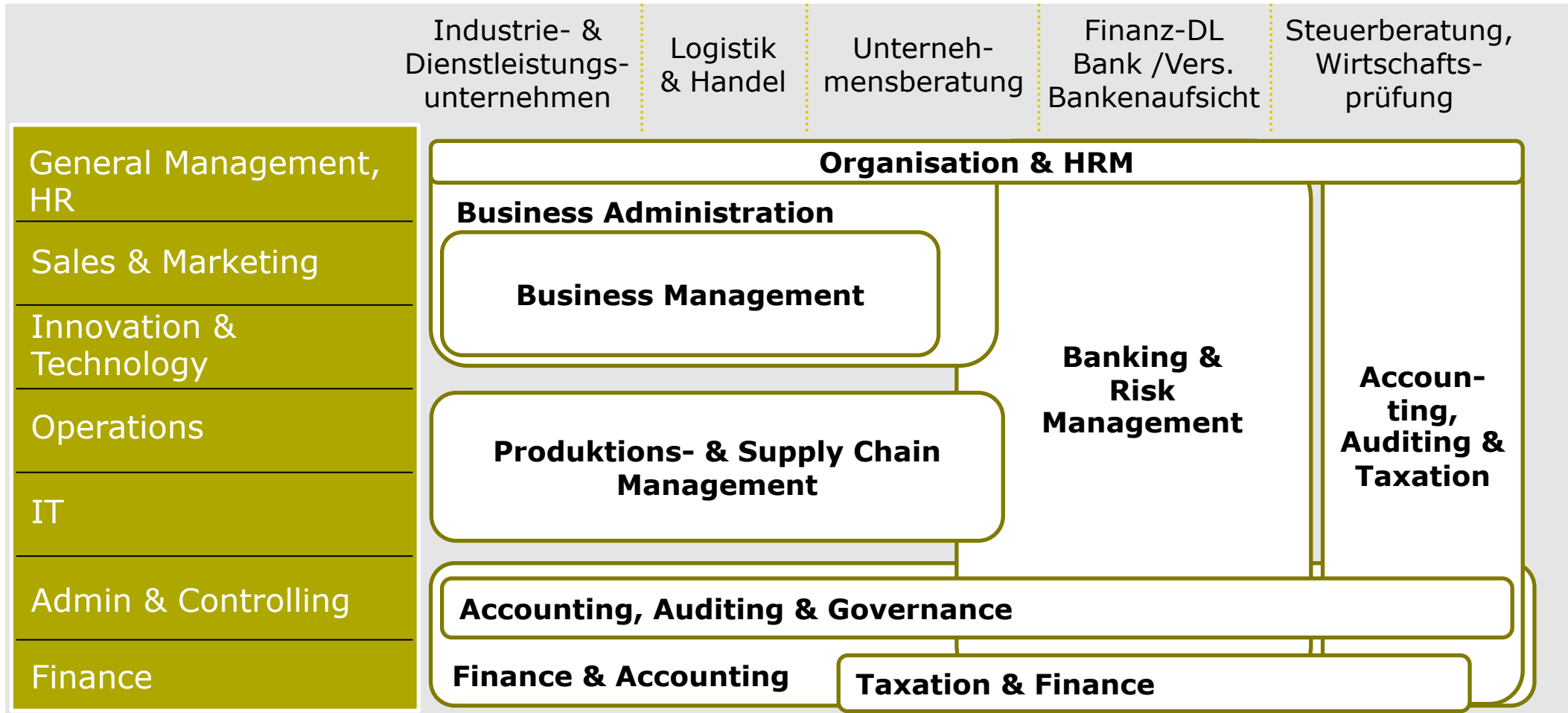


In welcher Branche und wo im Unternehmen wollen Sie schon sehr bald Zeichen setzen? Wählen Sie den passenden **Fokus!**



Nutzen Sie Ihre Wahlmöglichkeiten im M.Sc. BWL an der UR

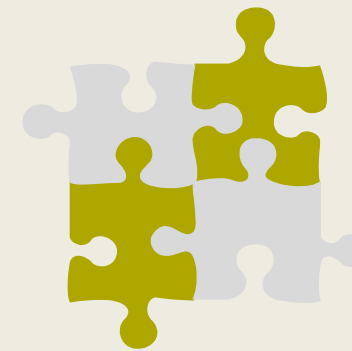
Musterstudienpläne

- Accounting, Auditing & Governance
- Accounting, Auditing & Taxation
- Banking & Risk Management
- Business Administration
- Business Management
- Finance & Accounting
- Organisation & HRM
- Produktions- & Supply Chain Management
- Taxation & Finance

Noch nicht
das passende
dabei?

Machen Sie unser Lehrangebot zu Ihrem Studium!

- Wählen Sie Modulgruppen und Vorlesungen entsprechend Ihrer Interessen und Ziele



mix &
match

Ihr Fokus: Accounting, Auditing & Governance

[Zurück zur Startseite](#)

Schwerpunktmodulgruppen

Management und Führung		Unternehmensberichterstattung und Wirtschaftsprüfung	
Pflicht	<ul style="list-style-type: none"> Strategisches Management (WS) International and Intercultural Human Resource Management (SS) Controlling (SS) 	Pflicht	<ul style="list-style-type: none"> Konzernrechnungslegung und -berichterstattung (WS) Bilanzierung nach International Financial Reporting Standards (SS) Wirtschaftsprüfung und Unternehmenspublizität (SS)
Wahl	<ul style="list-style-type: none"> Qualitative Sozialforschung (WS) 	Wahl (1)	<ul style="list-style-type: none"> Unternehmensbewertung und -analyse (WS) Nachhaltige Unternehmensführung (SS)

Freie Schwerpunktmodulgruppe

Business and Management	
Wahl	<p>Module aus dem Themenbereich Business and Management (betriebswirtschaftliche Steuerlehre, Unternehmensberichterstattung & Wirtschaftsprüfung, Management und Führung)</p> <ul style="list-style-type: none"> Financial Reporting in the USA (SS) Corporate Social Responsibility/ Integrated Reporting (WS) Digitalisierung der Abschlussprüfung (WS) Organisationstheorien (WS)

Wahlmodulgruppe

- Spezialthemen aus Rechnungslegung und Wirtschaftsprüfung (SS)
- Public Management und Interne Revision (SS)

Forschungsmodulgruppe

- Seminar aus Unternehmensberichterstattung, Management und Führung oder Betriebswirtschaftlicher Steuerlehre (SS/WS)
- Masterarbeit (SS/WS)

Ihr Fokus: Accounting, Auditing & Taxation

[Zurück zur Startseite](#)

Schwerpunktmodulgruppen

Betriebswirtschaftliche Steuerlehre		Unternehmensberichterstattung und Wirtschaftsprüfung	
Pflicht	<ul style="list-style-type: none"> Rechtsformwahl und Umwandlung (WS) International Taxation (SS) 	Pflicht	<ul style="list-style-type: none"> Konzernrechnungslegung und -berichterstattung (WS) Bilanzierung nach International Financial Reporting Standards (SS) Wirtschaftsprüfung und Unternehmenspublizität (SS)
Wahl (2 Mod)	<ul style="list-style-type: none"> Steuerbilanzen (WS) Immobiliensteuerrecht (SS) Spezielles Vertiefungsgebiet Betriebswirtschaftliche Steuerlehre 1 und 2 (unregelmäßig) Fortgeschr. Finanzwissenschaft (WS) 	Wahl (1)	<ul style="list-style-type: none"> Unternehmensbewertung & -analyse (WS) Nachhaltige Unternehmensführung (SS)

Freie Schwerpunktmodulgruppe

Business and Management	
Wahl	<p>Module aus dem Themenbereich Business and Management (betriebswirtschaftliche Steuerlehre, Unternehmensberichterstattung und Wirtschaftsprüfung, Management und Führung)</p> <ul style="list-style-type: none"> Financial Reporting in the USA (SS) Corporate Social Responsibility/ Integrated Reporting (WS) Digitalisierung der Abschlussprüfung (WS) ...

Wahlmodulgruppe

<ul style="list-style-type: none"> Spezialthemen aus Rechnungslegung und Wirtschaftsprüfung (SS) Bilanzsteuerrecht (SS) Grundlagen Unternehmens- und Konzernsteuerrecht (WS) 	<ul style="list-style-type: none"> Erbschaftssteuer & Unternehmensnachfolge (WS) Workshop internationales Steuerrecht (SS) Grundlagen des steuerlichen Verfahrensrechts (SS) Public Management & Interne Revision (SS)
---	--

Forschungsmodulgruppe

<ul style="list-style-type: none"> Seminar aus Unternehmensberichterstattung/Betriebswirtschaftlicher Steuerlehre (SS/WS)
<ul style="list-style-type: none"> Masterarbeit (SS/WS)

Ihr Fokus: Banking & Risk Management

[Zurück zur Startseite](#)

Schwerpunktmodulgruppen

Quantitative Finanzwirtschaft		Finanzierung	
Pflicht	<ul style="list-style-type: none"> Derivative Finanzinstrumente (WS) Financial Engineering (SS) 	Pflicht	<ul style="list-style-type: none"> Finanzmanagement (SS) Fortgeschrittene Fragestellungen der Finanzierung (WS)
Wahl (2 Mod)	<ul style="list-style-type: none"> Management and Supervision of Financial Institutions (WS) Kreditrisikomanagement (SS) Immobilieninvestment (SS) 	Wahl (2 Mod)	<ul style="list-style-type: none"> Immobilienbanking (SS) Immobilienfinanzierung (Real Estate Finance) II (WS) Advanced Management and Supervision of Financial Institutions (SS)

Freie Schwerpunktmodulgruppe

Economics	
Wahl	<ul style="list-style-type: none"> Kapitalmarkttheorie II (WS) Fortgeschrittene Finanzwissenschaft (WS) Applied Financial Econometrics (SS) Finanz- und Immobilienökonomie II (SS)

Wahlmodulgruppe

- Methoden der Ökonometrie (WS)
- Data Science & Machine Learning (WS)

Forschungsmodulgruppe

- Seminar Finanzierung/Risk Management (SS/WS)
- Masterarbeit (SS/WS)

Ihr Fokus: Business Administration

[Zurück zur Startseite](#)

Schwerpunktmodulgruppen

Weitere Schwerpunktmodulgruppe

Marketingmanagement und Innovation

Management und Führung

Finanzierung

Wahl (jeweils 2 Mod)

- Jeweils im 3-Semester-Zyklus:
- Management v. Produkten & Dienstleistungen
 - Industrielles Vertriebsmanagement
 - Kundenverhalten: Theorien & Analysen

Pflicht

- Strategisches Management (WS)
- International and Intercultural Human Resource Mgmt (SS)
- Controlling (SS)

Pflicht

- Fortgeschrittene Fragestellungen der Finanzierung (WS)
- Finanzmanagement (SS)

Wahl (jeweils 2 Mod)

- Oben nicht gewähltes Modul
- Qualitative Sozialforschung (WS)
- Technologiemanagement (SS)
- Kombinationsmodul Spezielle Marketingtrends (WS) & Internationales Marketing (SS)

Wahl (1 Mod)

- Qualitative Sozialforschung (WS)
- Organisationstheorien (WS)
- Management des organisatorischen Wandels (SS)

Wahl

- Unternehmensbewertung und -analyse (WS)
- Financial Engineering (SS)

Wahlmodulgruppe

Forschungsmodulgruppe

- Strategische Führung und IT (WS)
- Business Engineering (SS)

- Seminar Finance (SS/WS)
- Masterarbeit (SS/WS)

Ihr Fokus: Business Management

[Zurück zur Startseite](#)

Schwerpunktmodulgruppen

Marketingmanagement und Innovation

Wahl (jeweils 2 Mod)

- Jeweils im 3-Semester-Zyklus:
- Management v. Produkten & Dienstleistungen
 - Industrielles Vertriebsmanagement
 - Kundenverhalten: Theorien & Analysen
- Oben noch nicht gewähltes Modul
- Qualitative Sozialforschung (WS)
 - Kombinationsmodul Spezielle Marketingtrends (WS) & Internationales Marketing (SS)

Management und Führung

Pflicht

- Strategisches Management (WS)
- International and Intercultural Human Resource Mgmt (SS)
- Controlling (SS)

Wahl (1 Mod)

- Qualitative Sozialforschung (WS)
- Organisationstheorien (WS)
- Management des organisatorischen Wandels (SS)

Weitere Schwerpunktmodulgruppe

Industrielles Management

Pflicht

- Technologiemanagement (SS)
- Supply Chain Management (WS)

Wahl (2 Mod)

- Decision Support Systems in Logistics (WS 22/23, SS 24)
- Produktionsnetzwerke (WS)
- Simulation von Produktionssystemen (SS)
- ...

Wahlmodulgruppe

- Kolloquium Strategisches Industriegütermarketing (unregelmäßig)
- z.B. Studienbegleitende IT-Ausbildung

Forschungsmodulgruppe

- Seminar Marketingmanagement und Innovation, Management und Führung oder Industrielles Management (SS/WS)
- Masterarbeit (SS/WS)

Ihr Fokus: Finance & Accounting

[Zurück zur Startseite](#)

Schwerpunktmodulgruppen

	Quantitative Finanzwirtschaft	Finanzierung
Pflicht	<ul style="list-style-type: none"> Derivative Finanzinstrumente (WS) Financial Engineering (SS) 	<ul style="list-style-type: none"> Finanzmanagement (SS) Fortgeschrittene Fragenstellungen der Finanzierung (WS)
Wahl (2 Mod)	<ul style="list-style-type: none"> Management and Supervision of Financial Institutions (WS) Immobilieninvestment (SS) Kreditrisikomanagement (SS) 	<ul style="list-style-type: none"> Immobilienbanking (SS) Immobilienfinanzierung (Real Estate Finance) II (WS) Advanced Management and Supervision of Financial Institutions (SS)

Weitere Schwerpunktmodulgruppe

	Unternehmensberichterstattung und Wirtschaftsprüfung
Pflicht	<ul style="list-style-type: none"> Konzernrechnungslegung und -berichterstattung (WS) Bilanzierung nach International Financial Reporting Standards (SS) Wirtschaftsprüfung und Unternehmenspublizität (SS)
Wahl (1)	<ul style="list-style-type: none"> Unternehmensbewertung und -analyse (WS) Nachhaltige Unternehmensführung (SS)

Wahlmodulgruppe

- Organisation und Verträge (unregelmäßig)
- Rechtsformwahl und Umwandlung (WS)
- International Taxation (SS)

Forschungsmodulgruppe

- Seminar Finanzierung/Accounting (SS/WS)
- Masterarbeit (SS/WS)

Ihr Fokus: Organisation & HRM

[Zurück zur Startseite](#)

Schwerpunktmodulgruppen

Management und Führung

Pflicht

- Strategisches Management (WS)
- International and Intercultural Human Resource Management (SS)
- Controlling (SS)

Wahl

- Organisationstheorien (WS)

Marketingmanagement und Innovation

Wahl

Jeweils im 3-Semester-Zyklus:

- Management von Produkten und Dienstleistungen im Industriegütermarkt
- Kundenverhalten: Theorien und empirische Analysen

Wahl

- Qualitative Sozialforschung (WS)
- Kombinationsmodul Spezielle Marketingtrends (WS) und Internationales Marketing (SS)

Freie Schwerpunktmodulgruppe

Business and Management

Wahl

- Module aus dem Themenbereich Business and Management (betriebswirtschaftliche Steuerlehre, Unternehmensberichterstattung und Wirtschaftsprüfung, Management und Führung)
- Nachhaltige Unternehmensführung (SS)
 - Corporate Social Responsibility/ Integrated Reporting (WS)
 - Management des organisatorischen Wandels (SS)
 - Executive Leadership (WS)

Wahlmodulgruppe

- Strategy and Innovation in Digital Service Contexts (WS)
- Veranstaltung aus dem Angebot des Lehrstuhls für Sozial-, Arbeits-, Organisations- und Wirtschaftspsychologie (WS/SS)

Forschungsmodulgruppe

- Seminar aus Management und Führung (SS/WS)
- Masterarbeit am Lehrstuhl Führung und Organisation oder Innovations- und Technologiemanagement (SS/WS)

Produktions- & Supply Chain Management

[Zurück zur Startseite](#)

Schwerpunktmodulgruppen

Industrielles Management

Pflicht

- Supply Chain Management (WS)
- Technologiemanagement (SS)

Wahl (2 Mod)

- Decision Support Systems in Logistics (WS 22/23, SS 24)
- Management von Produkten & Dienstleistungen (3-Semester-Zyklus)
- Industrielles Vertriebsmanagement (3-Semester-Zyklus)
- Controlling (auf Antrag, SS)

Business Analytics and Operations Management

Pflicht

- Predictive Analytics for Production Systems (WS)
- Produktionsnetzwerke (WS)

Wahl (2 Mod)

- Data Science & Machine Learning (WS)
- Simulation von Produktionssystemen (SS)
- Business Analytics for SCM I/II (WS/SS)
- Prescriptive Analytics for Production Systems (SS)

Freie Schwerpunktmodulgruppe

Wirtschaftsinformatik

Wahl

- Big Data Analytics: Methoden und Anwendungen (SS)
- Internet of Things und Industrie 4.0 (SS)
- Business Engineering (SS)
- Informationssysteme – Entwicklungen und Trends (SS)

Wahlmodulgruppe

- Seminar Produktion oder SCM (SS/WS)
- Logistiknetzwerke: Modellierung und Algorithmik (WS)
- ...

Forschungsmodulgruppe

- Noch nicht belegtes Seminar Produktion oder SCM (SS/WS)
- Masterarbeit (SS/WS)

Taxation & Finance

[Zurück zur Startseite](#)

Schwerpunktmodulgruppen

Weitere Schwerpunktmodulgruppe

Betriebswirtschaftliche Steuerlehre

Finanzierung

Quantitative Finanzwirtschaft

Pflicht

- Rechtsformwahl und Umwandlung (WS)
- International Taxation (SS)

Pflicht

- Finanzmanagement (SS)
- Fortgeschrittene Fragestellungen der Finanzierung (WS)

Pflicht

- Derivative Finanzinstrumente (WS)
- Financial Engineering (SS)

Wahl (2 Mod)

- Steuerbilanzen (WS)
- Immobiliensteuerrecht (SS)
- Spezielles Vertiefungsgebiet Betriebswirtschaftliche Steuerlehre 1 und 2 (unregelmäßig)
- Fortgeschr. Finanzwissenschaft (WS)

Wahl (2 Mod)

- Immobilienbanking (SS)
- Advanced Management and Supervision of Financial Institutions (SS)
- Unternehmensbewertung und -analyse (WS)

Wahl (2 Mod)

- Management and Supervision of Financial Institutions (WS)
- Kreditrisikomanagement (SS)
- Immobilieninvestment (SS)

Wahlmodulgruppe

Forschungsmodulgruppe

- Organisation und Verträge (WS)
- Wirtschaftsprüfung und Corporate Governance (WS,SS)
- Konzernrechnungslegung, -berichterstattung, -steuerung (WS, SS)

- Seminar Finanzierung/Steuerlehre (SS/WS)
- Masterarbeit (SS/WS)