



KATHOLISCHE UNIVERSITÄT
EICHSTÄTT-INGOLSTADT

Kooperationsmöglichkeiten im Masterstudiengang Tourismus und Regionalplanung

Hannes Thees M.Sc.

Wissenschaftlicher Mitarbeiter / Studiengangskoordination

Lehrstuhl Tourismus / Zentrum für Entrepreneurship

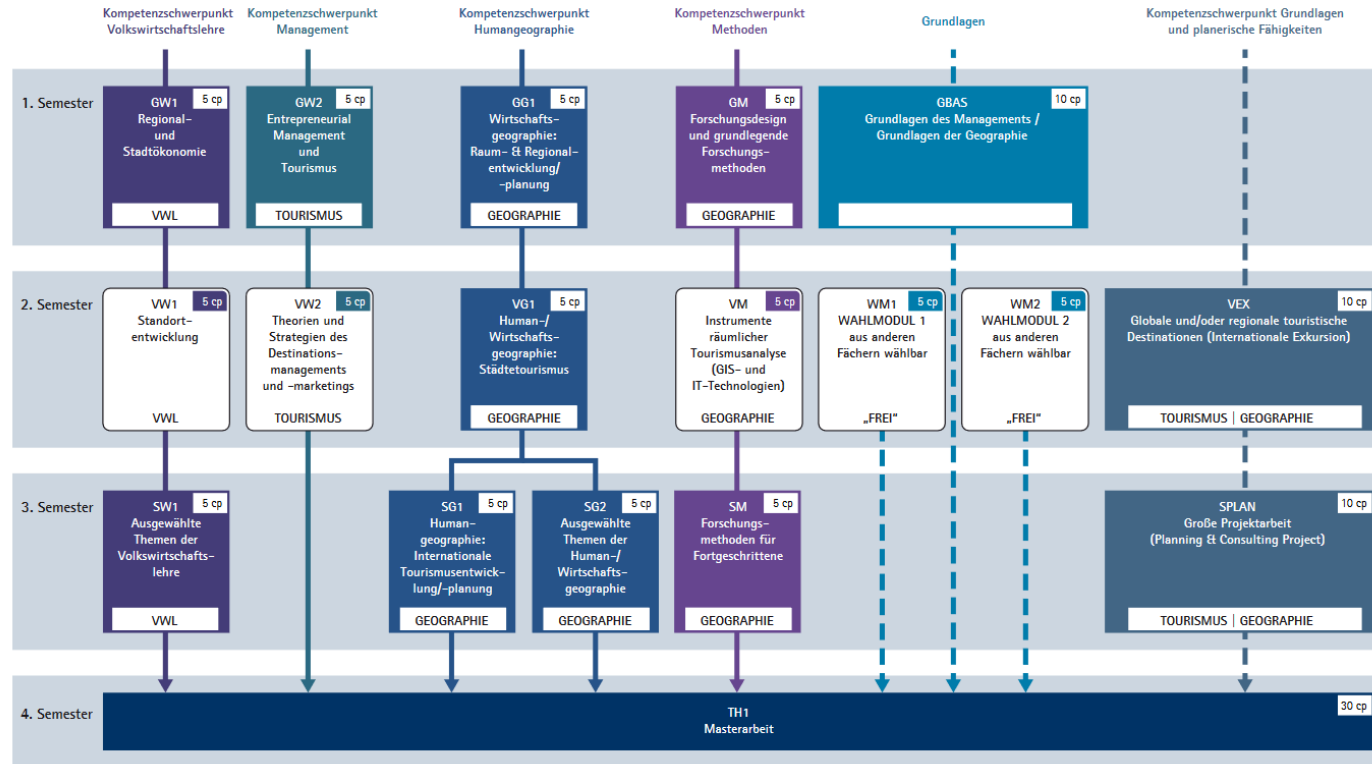
Prof. Dr. Harald Pechlaner

Katholische Universität Eichstätt-Ingolstadt





Das Masterprogramm im Überblick





Die Partneruniversitäten

ESTLAND

Tartu Ülikool – University of Tartu

FINNLAND

Oulun Yliopisto – University of Oulu

POLEN

Uniwrsytet Ekonomiczny w Poznaniu – Poznan University of
Economics

SLOWAKEI

Univerzite Mateja Bela – University of Banska Bystricá

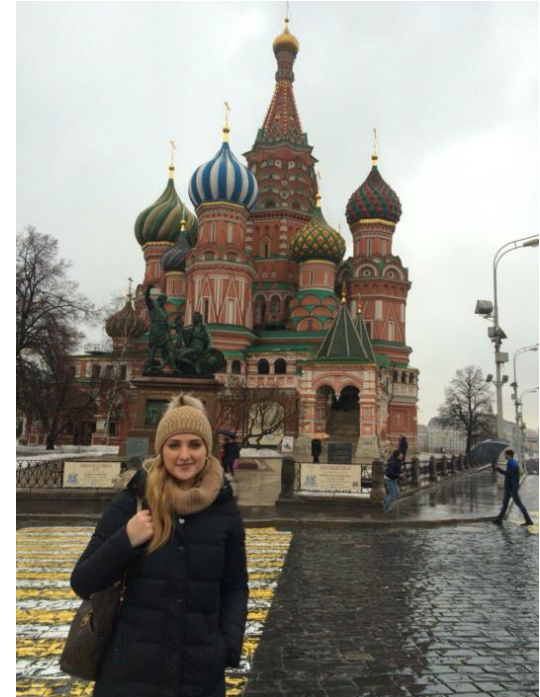
TSCHECHISCHE REPUBLIK Vysoka Skola Obchodni – College of Business Studies in Prague

GEORGIEN

თბილისის სასწავლო უნივერსიტეტი - Tbilisi Teaching University



Die Exkursionsgruppe im Vozkatchets-Nationalpark in Kamtschatka



Die Studierende Elina Gavriljuk während ihres
Auslandssemesters an der Russian State University of Tourism
and Services



Kooperationsmöglichkeiten

Austausch von Studierenden

- Im 2. Semester
- Masterniveau
- Kurse auf Englisch
- Abschlussarbeiten

Dozentenmobilität

- Vertiefung der Kooperation
- Fachvorträge

Exkursionen

- Touristische Beratungsprojekte

Kontakt

Hannes Thees M.Sc.

Lehrstuhl Tourismus / Zentrum für Entrepreneurship
Katholische Universität Eichstätt-Ingolstadt

E-Mail: hannes.thees@ku.de

Tel: +49 8421-93 21553

www.ku-eichstaett.de/tourismus

